

## Skilt- og merkestandard for distribusjonsnett - bildeeksempler

Dok-ID : ID09056  
Versjon: 0.01  
Gradering: Åpen  
Gyldig fra: 11.10.2023  
Forfatter: Kamilla Haugdahl  
EK-ansvarlig: Humstad  
Godkjent av: Bjarne Tommy Berg  
Ikke styrt

Side 1 av 23

Kapittelinnholdingen refererer til hoveddokumentet.

## 2 LUFTNETT

### 2.1 Lavspenningsstolper:

#### 2.1.1 Driftsmerking



#### 2.1.2 Driftsspenning

<Bildeeksempel kommer>

#### 2.1.3 Ringmerking



### 2.1.4 Spenning fra to sider

<Bildeeksempel kommer>

### 2.1.5 Kabel forsyner en kunde

<Bildeeksempel kommer>

### 2.1.6 Kabel forsyner luftlinje

<Bildeeksempel kommer>

## 2.2 Høyspenningsstolper:

### 2.2.1 Høyspenning livsfare/ 2.2.2 Driftsmerking



## 2.3 Merking av HS-brytere i mast:

### 2.1.1 Driftsmerking



### 2.1.2 Unntak: Trafobrytere som står i luft- eller mastefotarrangement



## 2.4 Kabelkanaler i stolpe



## 3 NETTSTASJONER

### 3.1 Utvendig merking nettstasjon

### 3.1.1 Nettstasjonsnummer



### 3.1.2 Varselskilt for høyspenning



### 3.1.3 «Parkering forbudt»-skilt



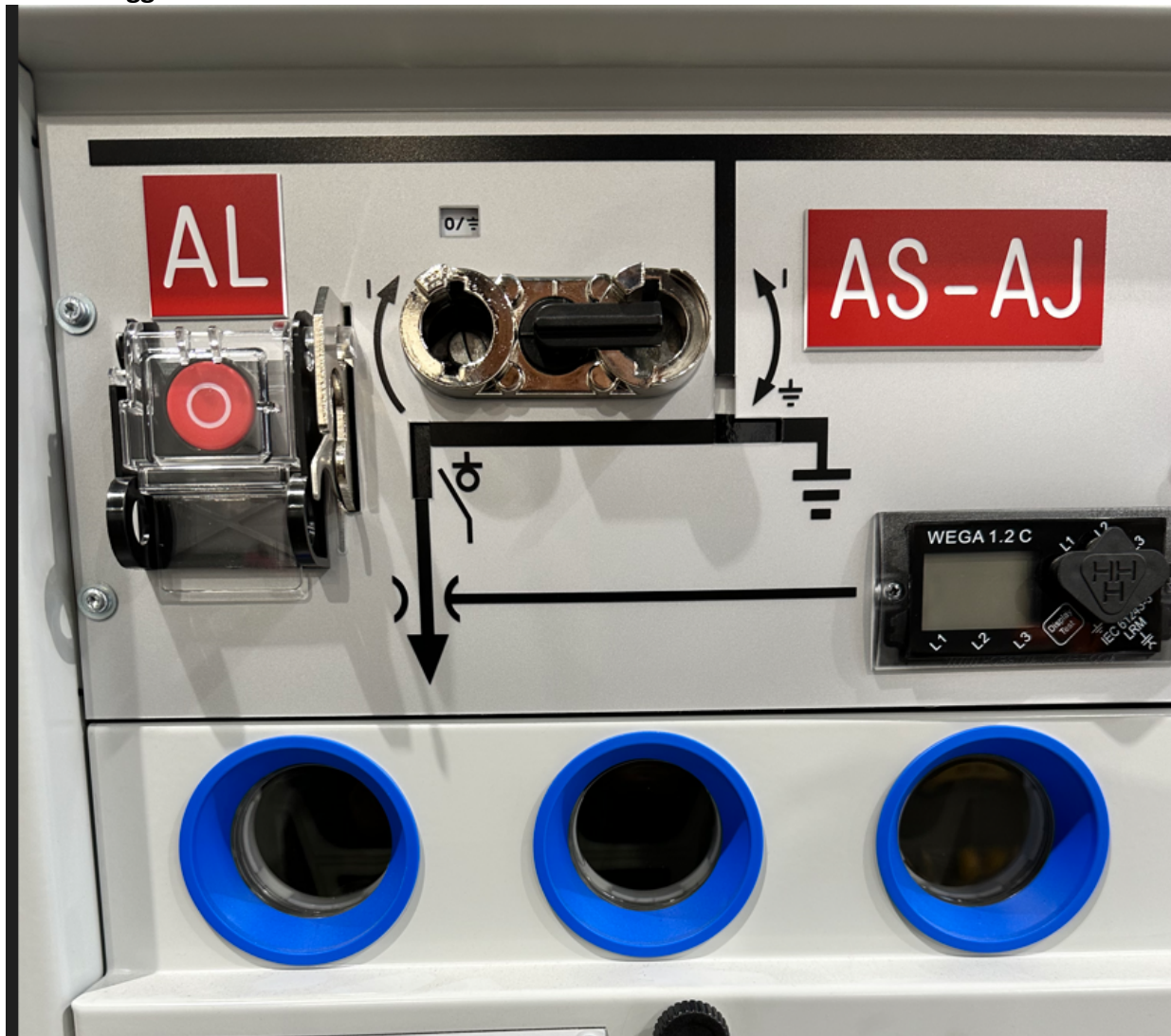
### 3.1.4 «Rømningsveg – dør må ikke blokkeres»-skilt

<Bildeeksempel kommer>

## 3.2 Innvendig høyspenning nettstasjon

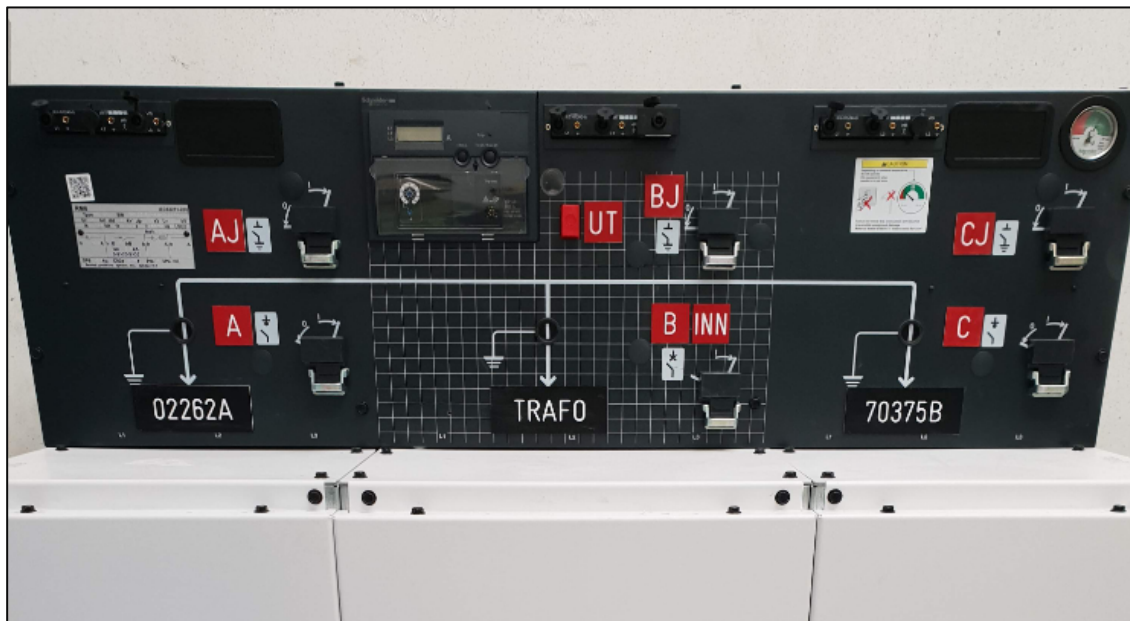
### 3.2.1 Koblingsanlegg

Xiria-anlegg



Xiria-anlegg forts.

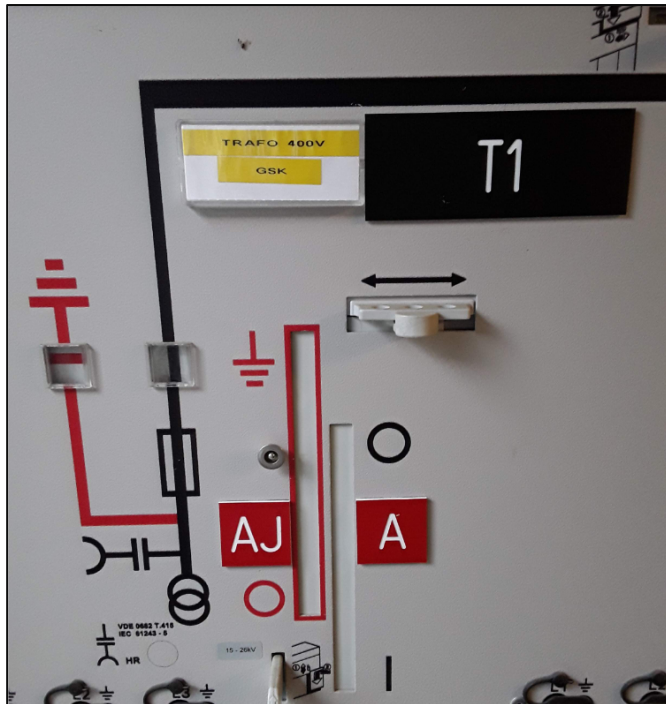




### Adresseskilt

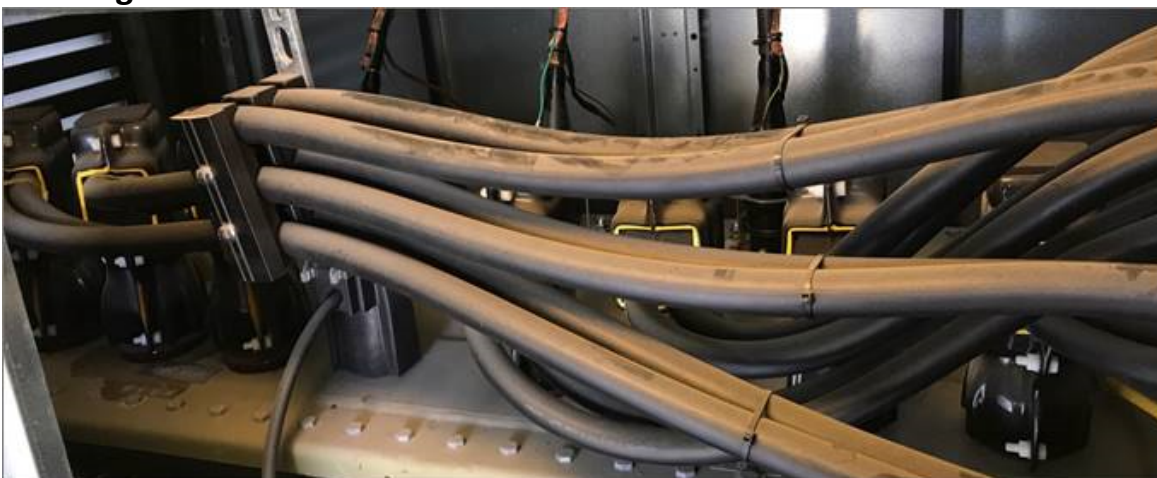


### 3.2.2 Transformator





### 3-viklingstransformator



<Flere bildeeksempel kommer>

### 3.2.3 Høyspentkabler



### 3.3 Innvendig lavspenning nettstasjon

#### 3.3.1 Kabler transformator - lavspenningstavle



## Kursfortegnelse over lavspenningskurser

**TrønderEnergi** Dato: \_\_\_\_\_

**KURSFORTEGNELSE I NETTSTASJON**

Nettstasjon nr. NS16029 STØREN IDRETTSPARK Adresse: \_\_\_\_\_

**HØYSPENNINGSKURSER**

Plass nr.	Tverrsnitt	Sikr. størrelse	Adresse	Transformatordata			Mont. dato
				Transformator nr.	kV-A	V (primær)	
A	TXSP 3x1x95		NS16313				
B	?	?	Trafo				
C	TXSP 3x1x95		NS16316				
D							
E							
F							

**LAVSPENNINGSKURSER 230V**

Plass nr.	Tverrsnitt	Sikr. størrelse	Adresse	K-klasse nr.	Plass nr.
1.	PFSP 3x240 Al	315 A	Idrettspark		
2.			Ledig list		
3.	TFXP 4x150 Al	160 A	Skap 029.3A (v/mast kunstgress)		
4.	PFSP 3x25 Cu	160 A	Gatelys		
5.			Ledig list		
6.					
7.					
8.					

Bedriftsnavn: TrønderEnergi

Nettstasjonstype: Kiosk

Å.FJ. trf.stasjon Br. 04E L-linje, Særdalen

240 Al k.n.r. 6092 50 Al

A B

NS 70365 Mørreaunet Bryter C

Spenning: 230 V

Kurs nr.	Kabel til	Type/tverrsnitt	Sikring
1	Skap 2022 v/Særdalsveien 8, Sonja V.	TFXP 4x240 Al	125A
2	Skap 2021 v/Austdalsveien 735	TFSP 3x95 Al	160 A
3 - 8	Ledig plasser		
9	Skolegruva	TFXP 4x95 Al	125 A
10	Austdalsveien 733, Karlson	TFXP 4x50Al	125 A
11	Saga v/Håvard Mørreaunet	TFSP 3x50 Al	125 A
12	Ledig 160A skuffe		

Høyspentsikringer 10A  
HS-effektbryter

Kommentar: \_\_\_\_\_

TrønderEnergi Dato: 10.01.19

### 3.3.2 Lavspenningstavle

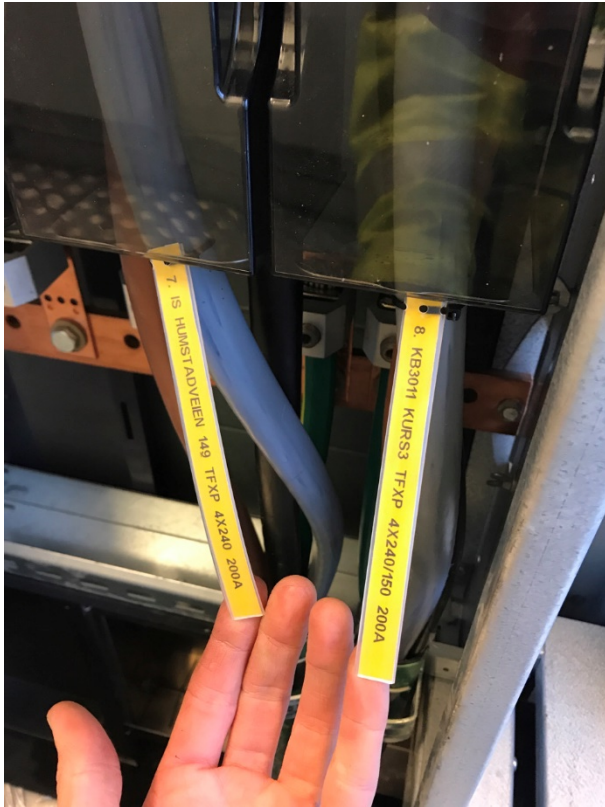




### 3.3.3 Lavspenningstavle 400V



### 3.3.2 Lavspenningskabler



## 3.4 Utvendig lavspenning

### 3.4.1 Mastefotskap

Merking mastefotskap

<Bildeeksempel kommer>

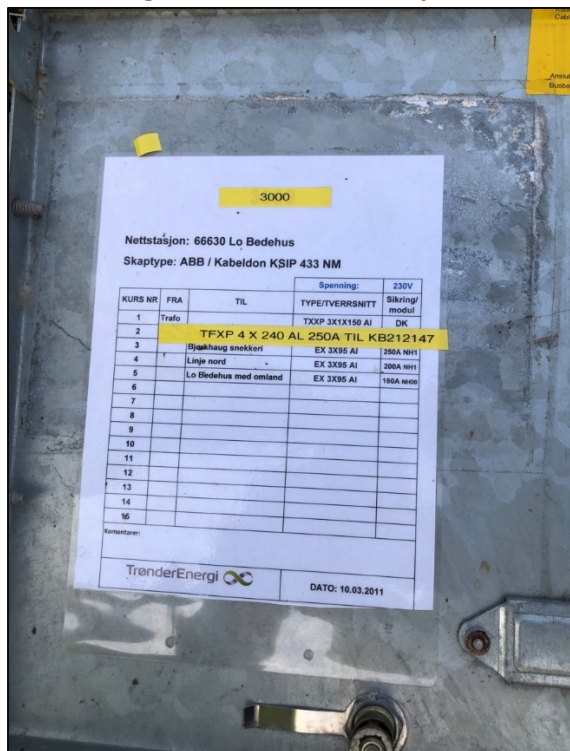
Spenningsmerking mastefotskap

<Bildeeksempel kommer>

### 3.4.2 Lavspenningskurser i mastefotskap

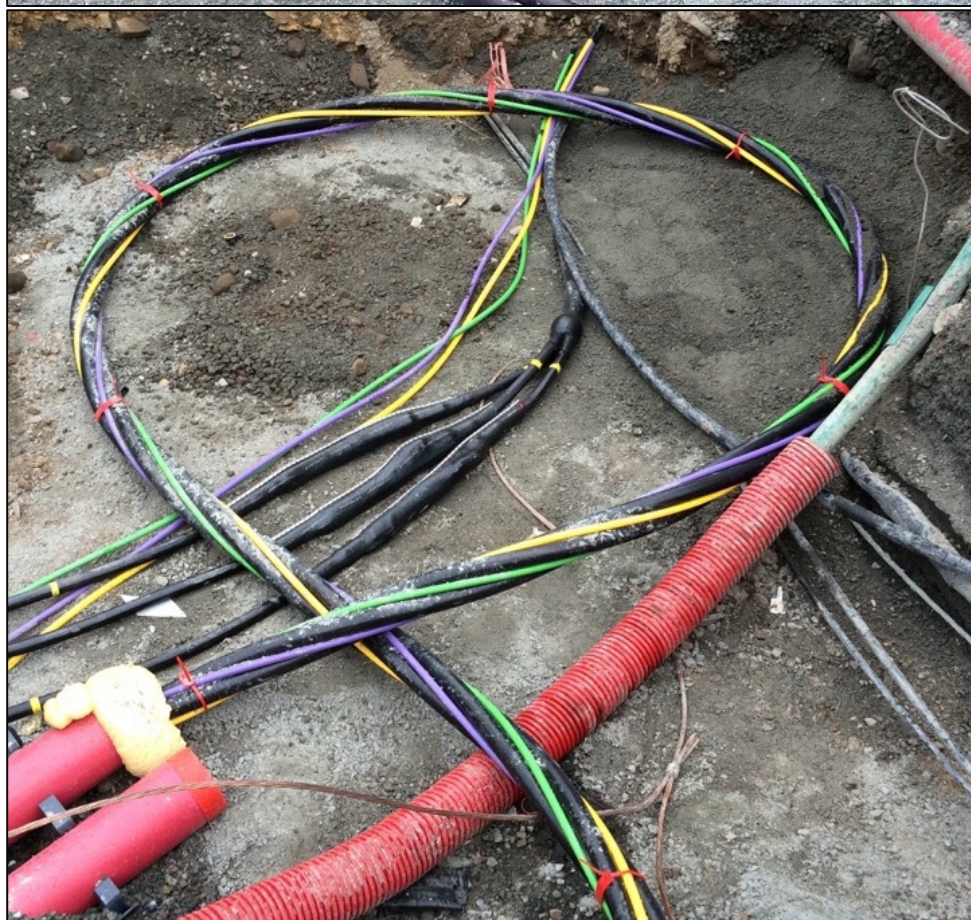


### Kursfortegnelse mastefotskap



## 4 KABELNETT MED TILHØRENDE UTSTYR

### 4.1 HS-kabel i jord



## 4.2 HS-kabel i luft

<Bildeeksempel kommer>

## 4.3 LS-kabel i jord

<Bildeeksempel kommer>

## 4.4 Kabelskap

### 4.4.1 Driftsmerking av kabelskap på bakken

UTVENDIG:



**KABELSKAP FOR 400V NETT:**

**INNSENDIG:****KABLER I KABELSKAP:**



## 5 MERKING AV FASELEDER OG DREIERETNING

### 5.1 Merking av faseledere

<Bildeeksempel kommer>

## 6 HENVISNINGER

Se hoveddokument for figurer knyttet til merking av fellesføring

## 7 MERKING AV JORDINGSSYSTEM

### Hovedjordskinne

<Bildeeksempel kommer>

### Fra transformator til PEN-skinne

<Bildeeksempel kommer>

### Fra transformator til PE-skinne

<Bildeeksempel kommer>

### Fra avledere i mast

<Bildeeksempel kommer>

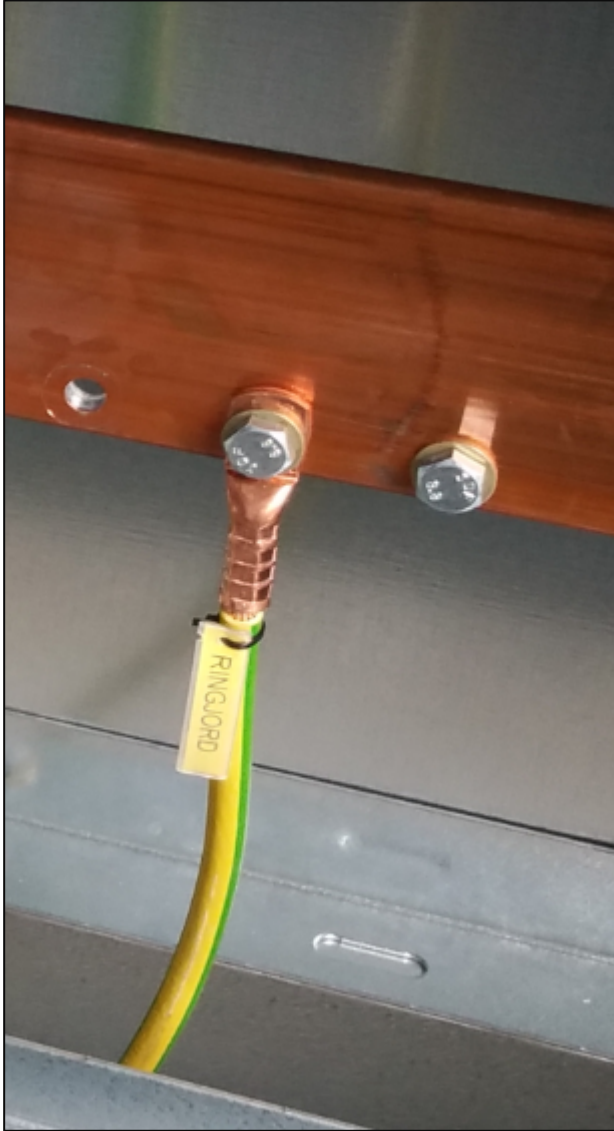
### Bryterhåndtak i mastearrangement

<Bildeeksempel kommer>

### Impulsjord

<Bildeeksempel kommer>

### Ringjord



## 8 LANDTAK, SJØKABEL, LUFTFARTSHINDRE OG KRYSSING AV FARVANN, FARBARE INNSJØER/VANN ETC.

Se hoveddokument for instruksjoner knyttet til merking

Referanser:

--	--

Eksterne referanser:

--

Referanser:

[ID08505](#)[Skilt- og merkestandard for distribusjonsnett](#)

Eksterne referanser: